



# Guía para el Análisis de Resultados

Prueba de **Matemática**



Recurso para el **equipo docente**

## Guía para el Análisis de Resultados

Prueba de **Matemática**

Recurso para el equipo docente

Monitoreo Intermedio

Junio 2022

Agencia de Calidad de la Educación

[contacto@agenciaeducacion.cl](mailto:contacto@agenciaeducacion.cl)

600 225 43 23

+56 9 9327 8090

Morandé 360, piso 9

Santiago de Chile

## Introducción

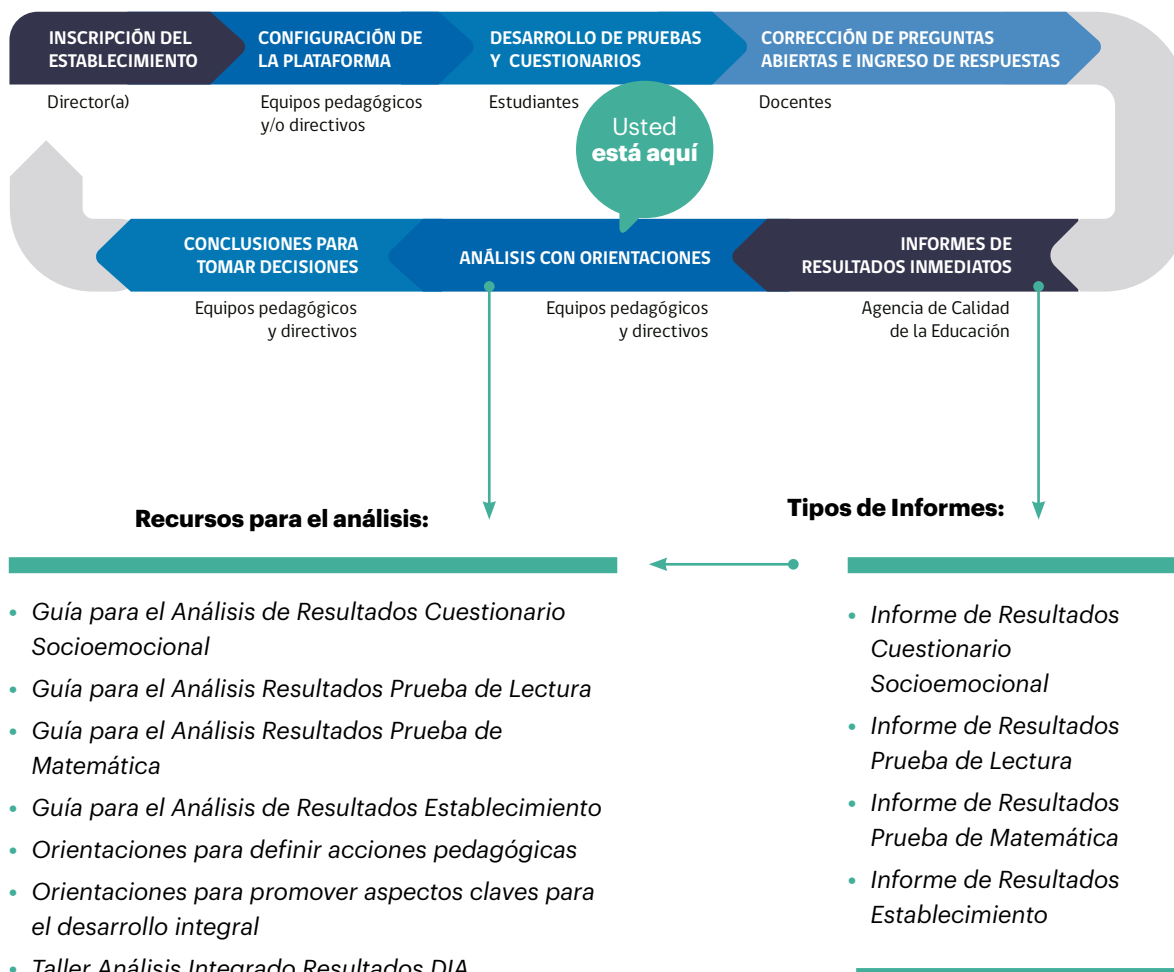
Esta **Guía para el Análisis de Resultados Prueba de Matemática** entrega algunas recomendaciones y preguntas para profundizar el análisis de los datos entregados en cada **Informe de Resultados Prueba de Matemática**. El propósito es que los equipos docentes profundicen su análisis sobre los resultados y lo compartan con otros equipos, a fin de sacar conclusiones sobre el estado de los aprendizajes de las y los estudiantes y, si corresponde, **ajustar la planificación del segundo semestre y adecuar las acciones pedagógicas que han implementado**.



Para el análisis de estos resultados, es fundamental tener presente que las pruebas DIA Monitoreo Intermedio evalúan los Objetivos de Aprendizaje (OA) priorizados. Dado lo anterior, considere que es muy posible que los resultados no manifiesten un logro total de los objetivos, sino un desarrollo parcial, dado el periodo del año en que se aplicó la prueba. Dichos resultados deben ser interpretados por cada escuela de acuerdo a su contexto y lo que se ha trabajado hasta este momento. Por ejemplo, si en una escuela un gran porcentaje de estudiantes se encuentra en nivel de logro Insatisfactorio, pero en ese establecimiento aún no se han trabajado algunos OA, el nivel de logro alcanzado no representa necesariamente una dificultad, sino más bien refleja que los y las estudiantes todavía no han tenido la oportunidad de aprenderlos. Por el contrario, si una escuela ha trabajado la mayoría de los OA priorizados para el grado y obtiene bajos resultados, esto puede indicar que es necesario retomar algunos aprendizajes antes de continuar avanzando.

A continuación se presenta la Figura 1 que muestra el proceso general del DIA y se especifica desde la sección “Informes de resultados inmediatos” la ruta para analizar los resultados.

**Figura 1** Ruta y recursos para el análisis y uso de resultados DIA Monitoreo Intermedio



Lo invitamos a que utilice los diferentes recursos que la Agencia pone a disposición en **DIA Monitoreo Intermedio** para que en conjunto con directivos y otros profesionales tomen decisiones para, de ser necesario, ajustar las planificaciones del segundo semestre de 2022.

## Síntesis de resultados

El **Informe de Resultados Prueba de Matemática** presenta resultados referidos a los aprendizajes de los estudiantes en este periodo del año. En el Informe se sugiere al equipo docente identificar los datos más relevantes para tener una mirada panorámica de los resultados.

**Las tablas 1, 2 y 3 pueden ser útiles para sistematizar los datos observados en la revisión inicial del informe de cada curso.**

**Tabla 1** Distribución de estudiantes según niveles de logro en los OA priorizados

Nivel de logro	Prueba de Matemática
	Porcentaje de estudiantes
Satisfactorio	
Intermedio	
Insatisfactorio	



Este resultado permite tener una mirada general de los logros de los OA priorizados para este grado en Matemática. Complementariamente, el resultado individual permite ver en qué estadio se encuentran respecto al logro de los objetivos de aprendizaje priorizados en esta área. Se espera que con esta información pueda distinguir grupos de estudiantes que requieren diversas estrategias de la enseñanza.

**Tabla 2** Porcentaje promedio de respuestas correctas según eje temático

Porcentaje promedio de respuestas correctas en cada eje temático				
Números y operaciones	Patrones y álgebra	Geometría	Medición	Datos y probabilidades

Nota: Esta tabla ejemplifica la sistematización de resultados según los ejes del nivel de Educación Básica. Para Educación Media, considerar ejes del nivel: Números, Álgebra y funciones, Geometría, y Estadística y probabilidades.

**Tabla 3** Cantidad de preguntas de cada eje con menos de 50% de respuestas correctas

Cantidad de preguntas de la prueba				
Cantidad de preguntas con menos de 50% de respuestas correctas				
	Habilidad			
	Resolver problemas	Argumentar y comunicar	Modelar	Representar
Cantidad de preguntas del eje <b>Número y operaciones</b> con menos de 50% de respuestas correctas				
Cantidad de preguntas del eje <b>Patrones y álgebra</b> con menos de 50% de respuestas correctas				
Cantidad de preguntas del eje <b>Geometría</b> con menos de 50% de respuestas correctas				
Cantidad de preguntas del eje <b>Medición</b> con menos de 50% de respuestas correctas				
Cantidad de preguntas del eje <b>Datos y probabilidades</b> con menos de 50% de respuestas correctas				

Nota: Esta tabla ejemplifica la sistematización de resultados según los ejes del nivel de Educación Básica. Para Educación Media, considerar ejes del nivel: Números, Álgebra y funciones, Geometría, y Estadística y probabilidades.

## Preguntas de profundización

A continuación se entregan sugerencias y preguntas para que el equipo docente profundice el análisis que realizó a partir del *Informe de Resultados Prueba de Matemática*.

Para realizar un análisis profundo de los datos es importante que el equipo docente considere las siguientes sugerencias:

- a. Tener presente las planificaciones del primer semestre 2022.
- b. Contar con los otros recursos DIA de Monitoreo Intermedio:
  - Prueba de Matemática
  - Ficha Técnica de la prueba
  - Informe de resultados Prueba Matemática
- c. Participar en instancias de diálogo interdisciplinario con el equipo directivo y los profesionales de diversas áreas: docentes, equipo psicosocial, profesionales del Proyecto de Integración Escolar (PIE), encargados de convivencia, entre otros, para realizar un análisis contextualizado y específico de los resultados y consensuar conclusiones.
- d. Analizar con las y los estudiantes la prueba de Matemática DIA Monitoreo Intermedio para indagar en los factores que han influido en sus respuestas. Por ejemplo, puede indagar en sus percepciones en relación a las preguntas, los estímulos o contextos, las respuestas correctas y los distractores.

**Considerando los resultados según niveles de logro y ejes temáticos:**

1. ¿En mi grupo de estudiantes hay logros de aprendizajes homogéneos o diversos? ¿Cómo es este grupo en términos de aprendizajes y necesidades de aprendizaje?

---

---

---

2. ¿Qué factores pedagógicos pueden explicar esta situación?

---

---

---

**Respecto a los resultados por pregunta:**

3. ¿Qué características tienen las preguntas con menor porcentaje de logro?<sup>1</sup> ¿Hay algún aspecto en común entre esas preguntas, como el OA, el eje temático o la habilidad evaluados?

---

---

---

4. ¿Qué razones pueden explicar el menor porcentaje de logro en esas preguntas?

---

---

---

5. ¿En alguna pregunta hay distractores que tengan mayor porcentaje de respuesta que la opción correcta? ¿Qué razones pueden explicar que los y las estudiantes cometan este error con frecuencia?

---

---

---

<sup>1</sup> Las preguntas con menor o mayor porcentaje de logro pueden ser definidas por el equipo docente, de acuerdo a las características de su grupo de estudiantes. Por ejemplo, se pueden considerar preguntas con menor porcentaje de logro aquellas en las que el 50 % de los estudiantes respondió correctamente.





6. ¿Qué características tienen las preguntas con mayor porcentaje de logro? ¿Qué razones podrían explicar que las y los estudiantes tengan ese resultado? ¿Qué hacen los estudiantes para responderlas correctamente? ¿Qué OA, eje temático y habilidad evalúan?

---



---



---

Para sintetizar y concluir el análisis de los resultados de la Prueba de Matemática de DIA Monitoreo Intermedio, complete la siguiente tabla.

¿Qué OA de Nivel 1 trabajamos el primer semestre?	¿Qué habilidades es necesario abordar nuevamente replanteando la estrategia pedagógica?	¿Qué OA de Nivel 1 es necesario abordar nuevamente replanteando la estrategia pedagógica?	¿Qué estrategias diversificadas se pueden implementar en este grupo?
¿Trabajamos algún OA de Nivel 2 el primer semestre? ¿Qué OA?	¿Qué OA de Nivel 2 es necesario abordar nuevamente? ¿Cómo replantearía la estrategia pedagógica?	¿Qué OA de Nivel 2 estamos en condiciones de abordar el segundo semestre?	

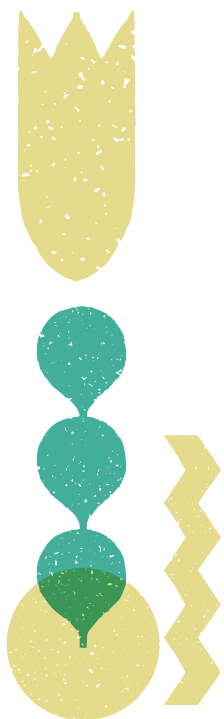


**Tras sistematizar los análisis y reflexiones realizados a partir del Informe de Resultados Prueba de Matemática y esta guía, es recomendable:**

- socializar sus reflexiones con docentes que imparten clases en el mismo grado y curso, además del equipo directivo.
- complementar sus reflexiones con los cuadernos de trabajo:
  - *Orientaciones para definir acciones pedagógicas.*
  - *Orientaciones para favorecer y propiciar el Aprendizaje Socioemocional.*
- participar en el **Taller de Análisis Integrado Resultados DIA.**

Estos recursos se encuentran disponibles en la sección Recursos de Orientación del sitio web de DIA:

[diagnosticointegral.agenciaeducacion.cl](http://diagnosticointegral.agenciaeducacion.cl)



[diagnosticointegral.agenciaeducacion.cl](http://diagnosticointegral.agenciaeducacion.cl)



[twitter.com/agenciaeduca](https://twitter.com/agenciaeduca)

[facebook.com/Agenciaeducacion](https://facebook.com/Agenciaeducacion)

[instagram.com/agenciaeducacion](https://instagram.com/agenciaeducacion)

[agenciaeducacion.cl](http://agenciaeducacion.cl)

